



normet
NORMET.COM

**Normetin
kasvutarina**

Markku Verkama
VP Strategic Sourcing & Purchasing

SAFETY IS OUR PRIORITY

With safety we:

- › Foster a safe, healthy and inspiring work environment for our employees and partners
- › Support the safety and environmental expectations of our customers and stake holders



Tarina alkaa Peltosalmen Konepajasta

- Veljekset Jaakko ja Jussi Sarvela perustivat Peltosalmen Konepajan 1962
- Aluksi traktoriin sopivia maansiirtolaitteita
- Myöhemmin metsätyökoneita
- Siirtyminen kaivoslaitteisiin 1970-luvulla

Vanhassa navetassa nyt suuri konepaja

Pieneksi sensaatioksi pienteollisuuden puutetta potevassa Pohjois-Savossa luonnehditaan Iisalmen maalaiskunnan Peltosalmelle maatalon yhteyteen syntyneitä konepajayritystä.



Entiset karjasuojat ovat käymässä ahtaaksi, sillä yrityksen koneistusta on vähitellen lisätty. Uusi tehdasrakennus on suunnitteilla. Työntekijöistä monet ovat ammattikoulun käyneitä. KUVA: HS

Helsingin Sanomat 31.1.1966

NORMET HISTORY

1960 1970 1980 1990 2000 2010 2020



1962

Normet was founded
(Peltosalmen
Konepaja)



1972

Normet starts making
mining machines and
becomes Normet Oy



~1975

First explosives (anfo)
charging machine
PK1300



~1979

First dumper,
PK 3000

1983

Normet's 1st
spraying machine
Normet RBY 800



1985

First emulsion
charger

1989

First scaling machine



1990

Development of
tunnelling equipment
offering

1991

Multimec slide on and
off cassette system



1995

Himec the lifting
offering for tunnelling



2005

Normet Service

2008

NorSmart CAN
control system



2010

Acquisition of TAM
International
Basis for the construction
chemical business

2013

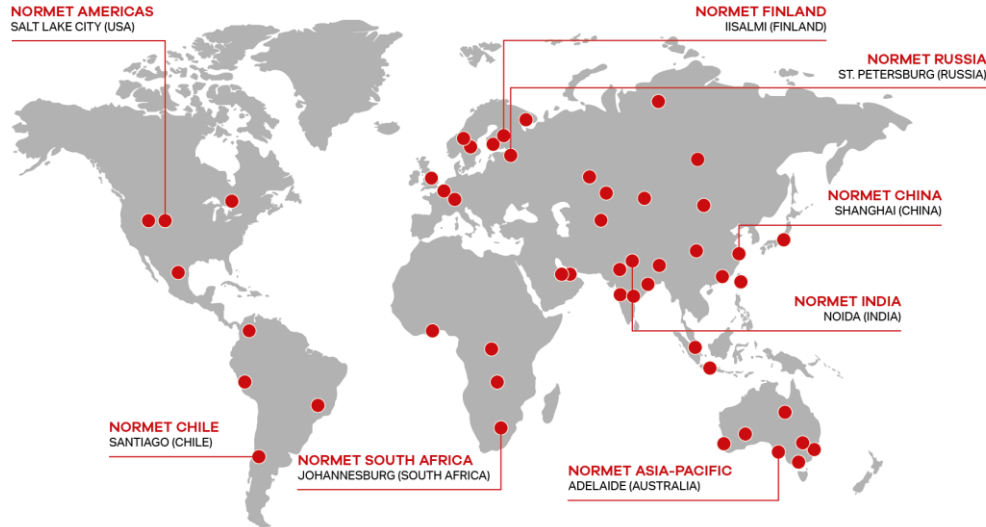
Acquisition of Dynamic
Rock Support AS
Basis for the rock reinforcement
business



2019

SmartDrive & other
new technologies
launch at Bauma

AS GLOBAL AS POSSIBLE AS LOCAL AS NECESSARY



NORTH AMERICA
Canada
Mexico
USA

SOUTH AMERICA
Brazil
Chile
Colombia
Peru

EUROPE
Finland
France
Norway
Russia
Sweden
Switzerland
United Kingdom

AFRICA
Democratic Republic
of Congo
Ghana
South Africa
Zambia

ASIA
China
Hong Kong
India
Indonesia
Japan
Kazakhstan
Mongolia

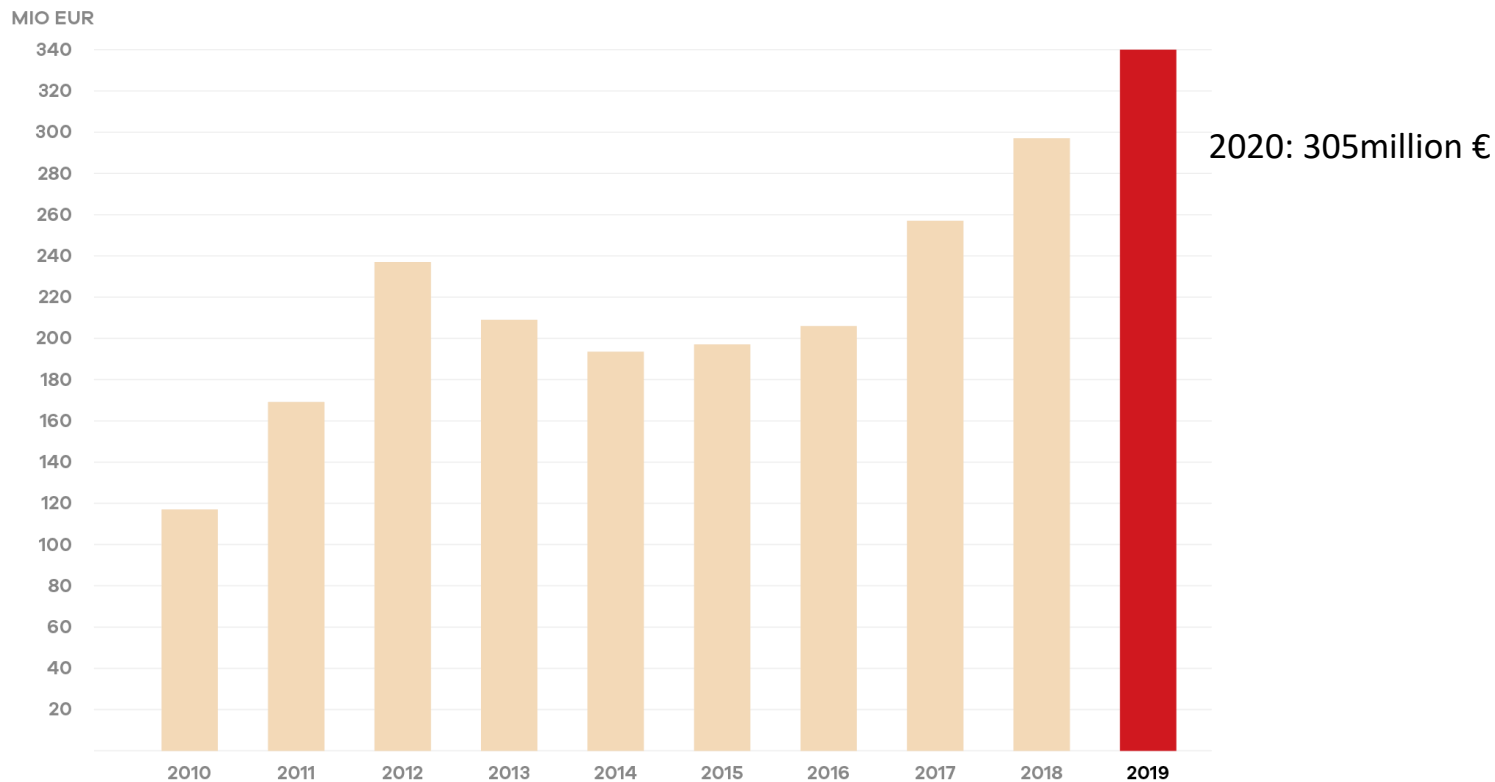
Qatar
Russia
Singapore
Taiwan
United Arab Emirates
Uzbekistan

AUSTRALASIA
Australia

**Normet has
manufacturing
facilities in:**

- Finland
- Norway
- Sweden
- United Kingdom
- Indonesia
- Taiwan
- India
- Australia
- USA
- Mexico
- Chile

NET SALES DEVELOPMENT



NORMET EQUIPMENT

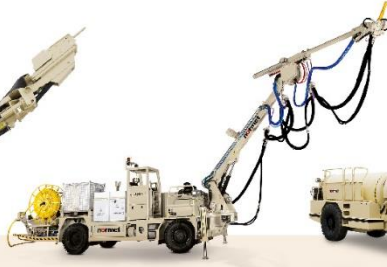
normet
NORMET.COM



CHARGING



SCALING



CONCRETE
SPRAYING



CONCRETE
TRANSPORTATION



UNDERGROUND
LOGISTICS



LIFTING &
INSTALLATION

THE RIGHT EQUIPMENT FOR EVERY JOB

Kasvutarinan ytimessä

- Omat tuotteet ja teknologia
- Kasvustrategia
- Kansainvälistyminen



ormet

normet
NORMET.COM

**Jatkuva
parantaminen –
Kasvun edellytys**

Heikki Ojala
VP Global Production

Markku Verkama
VP Strategic Sourcing & Purchasing

normet.com

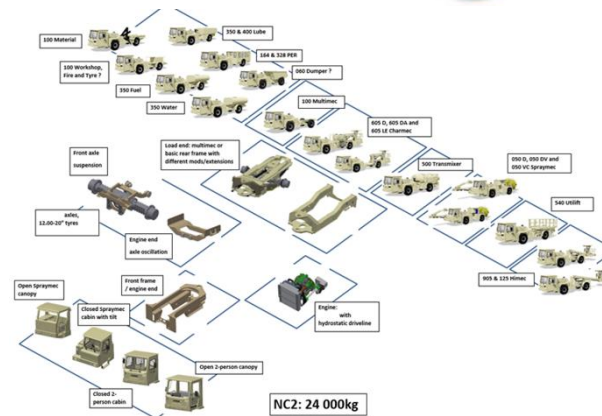


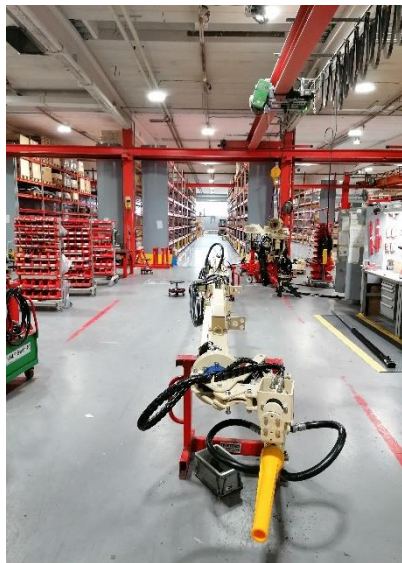
normet

Perusasiat kuntoon

Toiminnan kehityksen peruseriaate: Kehitys globaalista näkökulmasta, soveltaminen paikallisesti

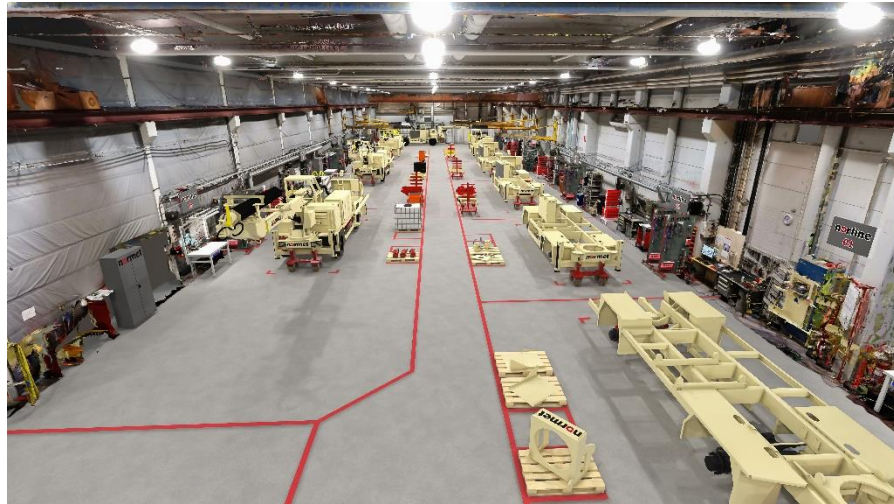
- Turvallisuus
- Laatu
- Toimitusvarmuus
- Lämpimenoaika, kasvu
- Joustavuus
- Tuotteiden tuettava prosesseja





- Toimitettavien laitteiden testaus- ja toimitustilat
- Toimintojen testausmenetelmät päivitetty
 - Jousituksen testaus / "pomppurata"
 - Testausrata 300m, jarru- ja nopeustestaus
- Lopputestausprosessi päivitetty ja resurssoitu

- Entinen Farmi Forestin tila saneerattu logistiikan ja esikokoonpanojen käyttöön (lisätilaa 3500 m²)
- Esikokoonpanojen komponentit läpivirtauksessa, komponentit esikerätään työpisteille
- Visuaalinen ja reaaliaikainen ohjaus (eräkoot)



- Kokoonpanolinjan laajennus 4 - 6 - 8 asemaan aloitettu
- Kiinteän tahtiajan linja – toimitusvarmuus korostuu
- Toistuvuus lisääntyy
- Tuoterakenteen (konfiguroitavuus) merkitys oleellinen
 - Modulaarisuus, rajapinnat
 - Joustavuus kapasiteetin hallinnassa
- Toisena merkittävänä kokoonpanomenetelmänä säilyy edelleen ns. paikkakokoonpano (asiakaskohtaiset rakenteet)

Investointi Intiaan

normet

Uusi palvelukeskus lähelle pääasiakkaita Intiassa (Jaipur, Rajasthan)

- Laitekoonpano, hankinta, myynnin tuki
- Tuotekehitys, protopaja
- Palvelutoiminnot: laitteiden peruskunnostus, kittien valmistus, koulutus, tekninen tuki
- Kokonaispinta-ala n. 16.000 m² + lopputestauksen testirata

Valmistus keskittyy uusiin laitemalleihin

- Keskikokoisten kuorma-autojen alustalle asennettavat betoniruiskutus- ja panostuslaitteet
- Uusi M -sarjan kokoinen betoniruisku
- Uusi XS -tuoteperhe kaikkine sovelluksineen (protot ja 0-sarja lisäalustassa)

Projekti alkanut, tuotteiden ja prosessien suunnittelu on käynnissä.

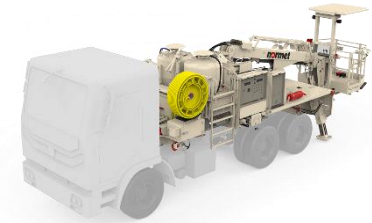
Rakennus valmis heinäkuussa 2022 ja tuotannon aloitus elokuussa 2022.



Mid size sprayer (konsepti)



XS mallisto



Truck based sprayer and charging kits



**Jatkuva parantaminen
toimittajaverkostossa**

Lyhenevät läpimenoajat Normetin tuotannossa

- Ei varaa toimitushäiriöihin
- Ei varaa laatu puutteisiin tuotannossa
- Eli tähdätään jatkuvasti parempaan suoritukseen!



Laitteet vaativissa olosuhteissa maailmalla

- Laadun jatkuva parantaminen
 - Takuukorjaukset hankalia ja kalliita
- Tekninen tuki
 - Nopeat vasteajat tärkeitä myös Suomen lomakaudella



Tunne asiakkaasi

- Erilaisia toimintoja, jopa lisäalmissa
 - Tuotanto – Service Center - Huolto
 - Suomi – Chile – Hollanti – Intia – Kiina (JV)
- Tarpeet erilaisia
- Käytämme mielellämme samoja toimittajia laajasti – jos vain mahdollista



Uudet teknologiat ja yhdessä tekeminen

- Yhteistyö alihankinnassa
 - Valmistettavuus
 - Uudet menetelmät
 - Materiaalien saatavuus
kustannuskehitys
- Uudet teknologiat
 - Ratkaisujen kehittäminen ja integrointi
- Yhteistyö suunnittelussa
- Toiminnan kehitys
 - Oppiminen toisiltamme ja muilta
 - Tilaus-toimitusketjun sujuvoittaminen



Meitä kirittivät kansainväliset asiakkaat ja kilpailu

- Vastuullisuus entistä tärkeämpää kaivosasiakkaille
 - Turvallisuus
 - Materiaalit
 - CO2
- Paikallisten normien tuntemus – voiko verkosto joskus auttaa?
- Toimitusajat ratkaisevat kauppoja



Se pyörii sittenkin! Esimerkkejä huhtikuun tuotannosta

HE533 LF600 Agi



HE484 LF700 Agi



DK143 Charmec LF 605 D



DJ472 Himec MF 904



EJ189 Spraymec MF 050 VC



GE262 Multimec MF 100



DJ477 Charmec MF 605 DA



EH195 Spraymec SF 050 D



HC117 Utimec SF 060
Workshop



EN260 Spraymec 8100



LG113 Minimec2



DM232 Utilift MF 530



CONNECT WITH NORMET

NORMET OFFICIAL SOCIAL MEDIA ACCOUNTS

LinkedIn: [Normet Group](#)

Facebook: [@NormetGroup](#)

Instagram: [@normetgroup](#)

Twitter: [@NormetGroup](#)

Youtube: [Normet Oy](#)

